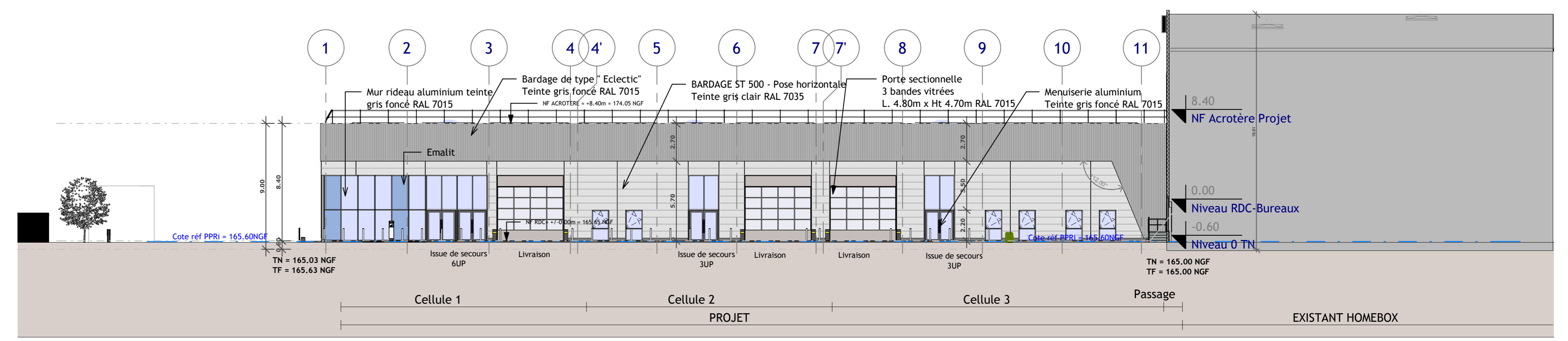
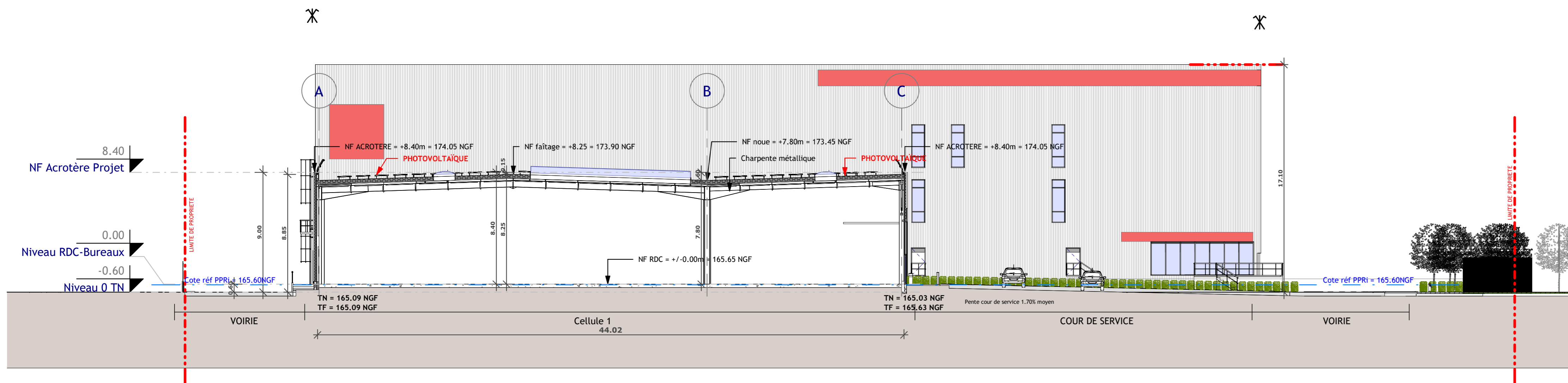


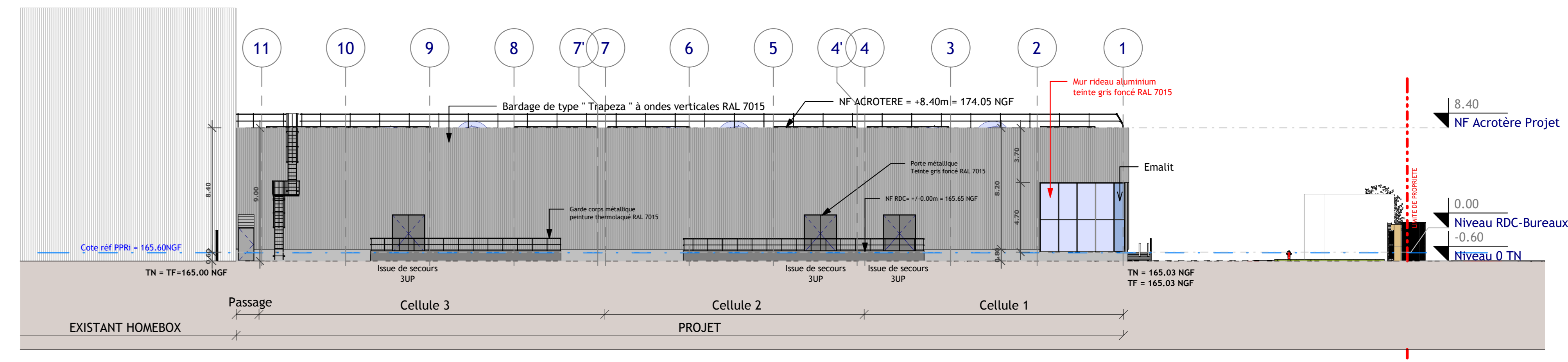
FACADE OUEST BATIMENT Echelle 1/200



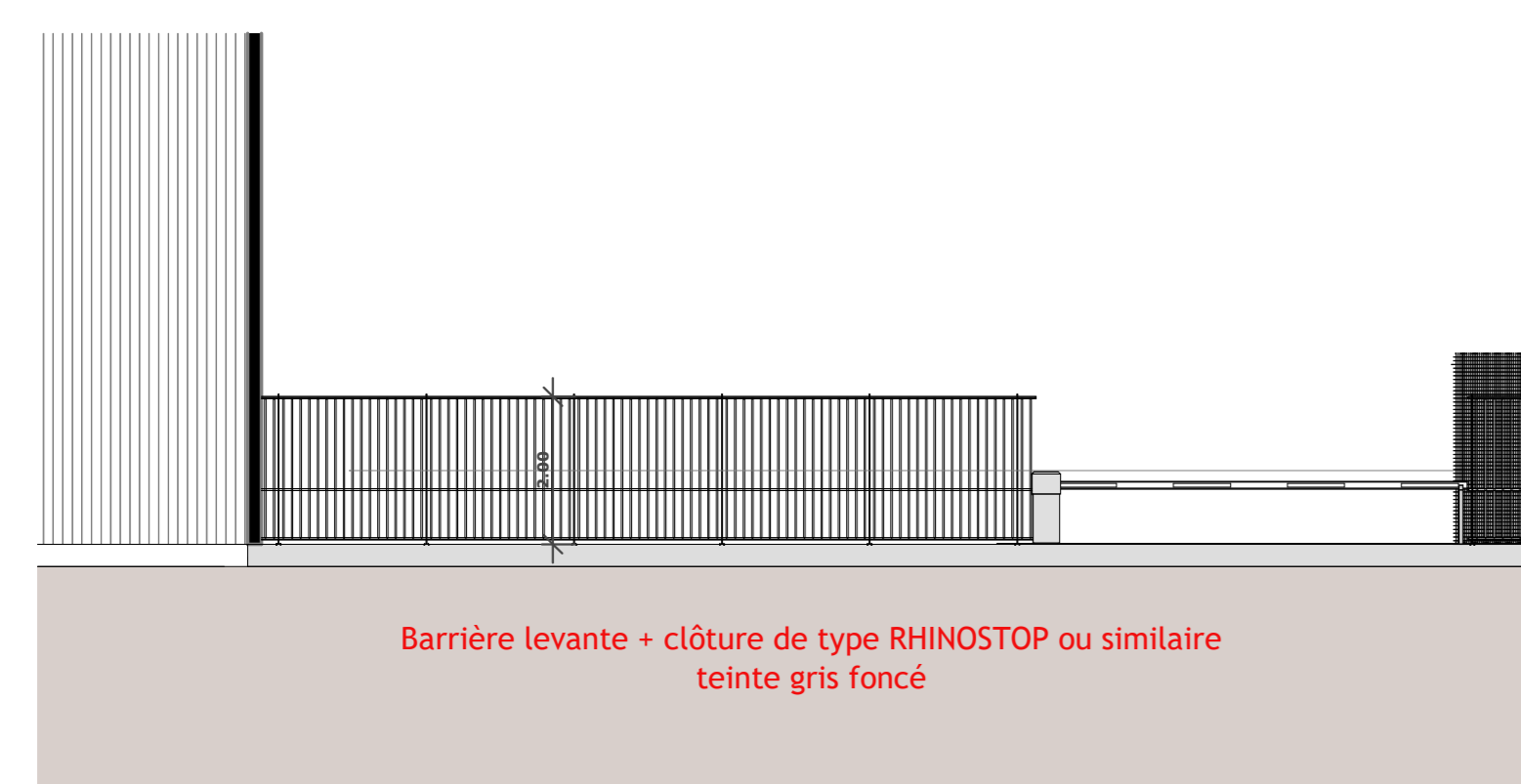
FACADE SUD BATIMENT Echelle 1/200



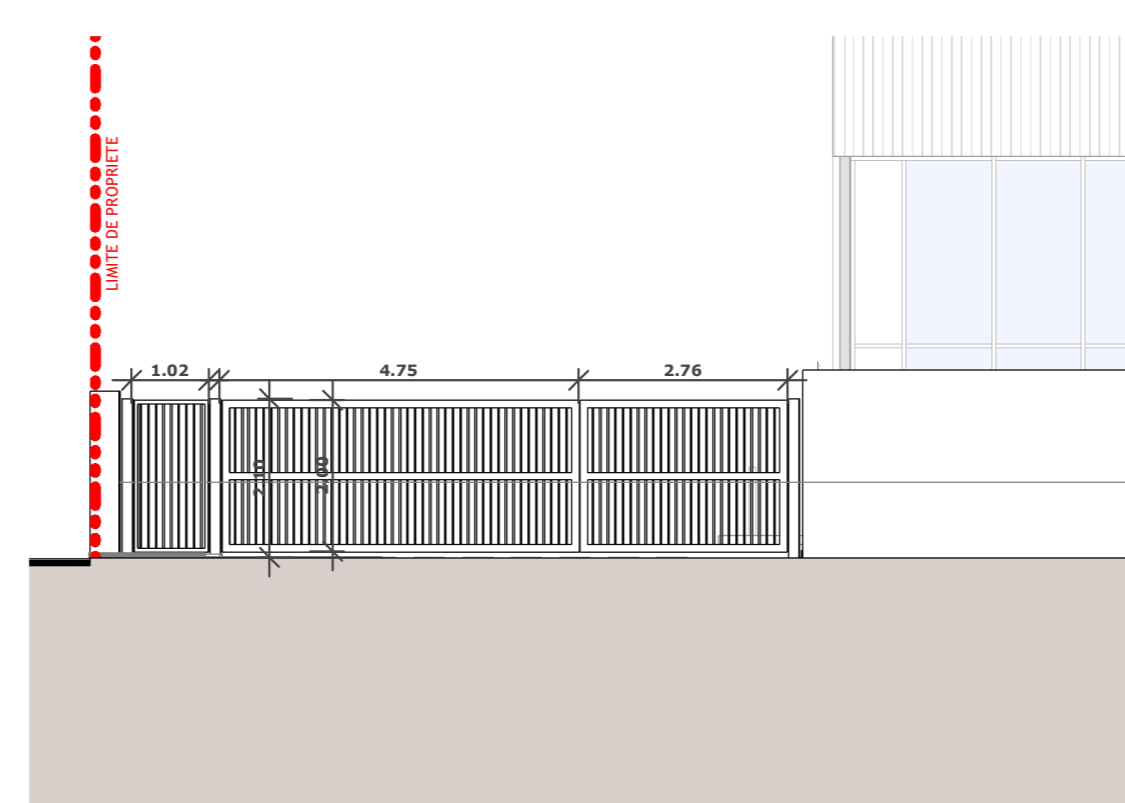
COUPE TRANSVERSALE Echelle 1/200
(Coupe de principe)



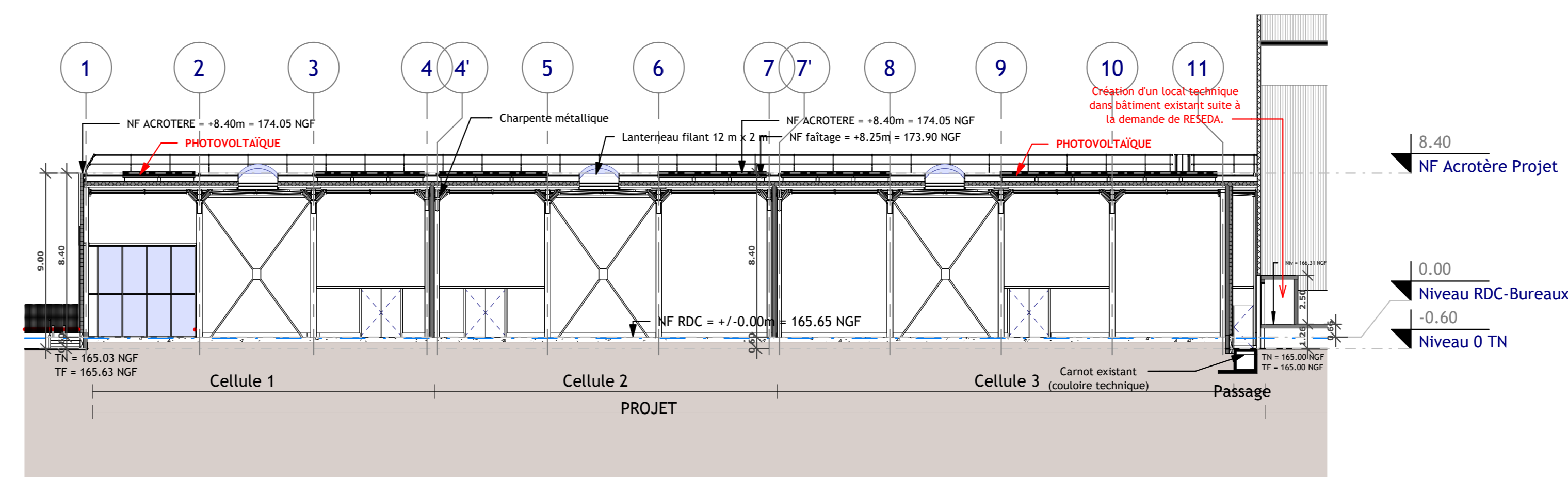
FACADE NORD BATIMENT Echelle 1/200



FACADE BARRIÈRE+CLOTURE Echelle 1/100
installé entre la cour de service/ HOMEBOX
entre les parcelles 180 et 193



FAÇADE FUTUR PORTAIL Echelle 1/100
installé en limite de propriété Ouest



COUPE LONGITUDINALE Echelle 1/200

METZ NORD - AVENUE DES DEUX FONTAINES
CONSTRUCTION D'UN BATIMENT COMMERCIAL

ARCHITECTE Mariotti & associés architectes	MAÎTRE D'OUVRAGE LA FUMÉE 24 rue Principale 57640 MALROY	ASSISTANT MAÎTRE D'OUVRAGE
BE ET	BE SPS	BE ETUDE DE SOL

PERMIS DE CONSTRUIRE MODIFICATIF 02
AU PC 57463 21 X0153 M01

Nomenclature des révisions			
INDICE	Date de révision	Description de la révision	Diffusé par
A	24/07/2023	PCM02 Modification des façades, et installation des panneaux photovoltaïques	

Numero Affaire: 965	FAÇADES ET COUPES (PC5-PC3)
Numero du plan: 965-014 A	
Echelle: Comme indiqué	
Date: 24/07/2023	