

Carrelage

Cloison placostyl

CAZ.M. / URBANISME
27 MAI 2008
N°

GESTION PROJET URBANISME
23 MAI 2008
N°

- Cable pour réflecteurs industriels 2x58W avec tube fluo 300lux
- Luminaire 600/600 à encastrer Eclairage 400 lux
- Spot à encastrer
- Projecteur étanches halogène pour l'extérieur 500W
- Prise 16A + T et T PLE XO
- Simple allumage
- va et vient
- Prise Téléphone
- Prise fax
- Prise Eternet
- Tableau électrique
- AUTOCOM
- Armoire vitrée de brassage pour rouleur FT/hub FB
- Convecteur électrique
- Bordure T1

PC 57463 08 0 0 3 5

3) SURFACES HABITABLES

Surface Habitable :	659.76m ²
<small>(Hauteur sous-plafond supérieure ou égale à 1.80m)</small>	
Rez-de-chaussée:	
Accueil	60.27m ²
Expo 1 VRD	13.07m ²
Expo 2 Plomberie	13.07m ²
Bureau 1	13.07m ²
Bureau 2	13.07m ²
Cuve à Fuel	2.31m ²
Vestiaires	15.34m ²
WC 1	2.27m ²
WC 2	2.27m ²
Total rdc bureaux:	107.81m²
Hall de stockage	401.35m ²
Total rdc:	509.16m²
Etage:	
Mezzanine	150.60m ²
Surfaces Hors-d'Oeuvre Nettes: 686.64m ²	
<small>(Surfaces calculées à partir de la SHOB - déduction de surfaces spécifiques et abattement forfaitaire de 5% à pour l'isolation thermique)</small>	
Surfaces Hors-d'Oeuvre Brutes: 686.64m ²	
<small>(Total de la surface de plan brute à partir de laquelle on déduit les murs de façade)</small>	
SHOB Brute	536.04m ²
SHOB Etage	150.60m ²

CA2M Urbanisme - Construction
DOCUMENT AYANT SERVÉ DE BASE
Metz, le 24 JUL. 2008
L'instructeur
Hadj LAROU

Niveau bâtiment (+/- 0.00)=niv.:+165.30

Christian FISCHER
Architecte D. P. L. G.

PLAN PROJET
Plan rdc, Ech 1/100°
FRANSBONHOMME METZ

Construction d'un bâtiment industriel
51 Avenue des Deux Fontaines - 57 050 METZ

C.A.2.M. / URBANISME

27 MAI 2008

N°

VILLE DE METZ
GESTION FONCIERE URBANISME

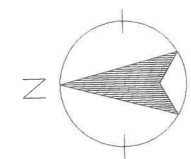
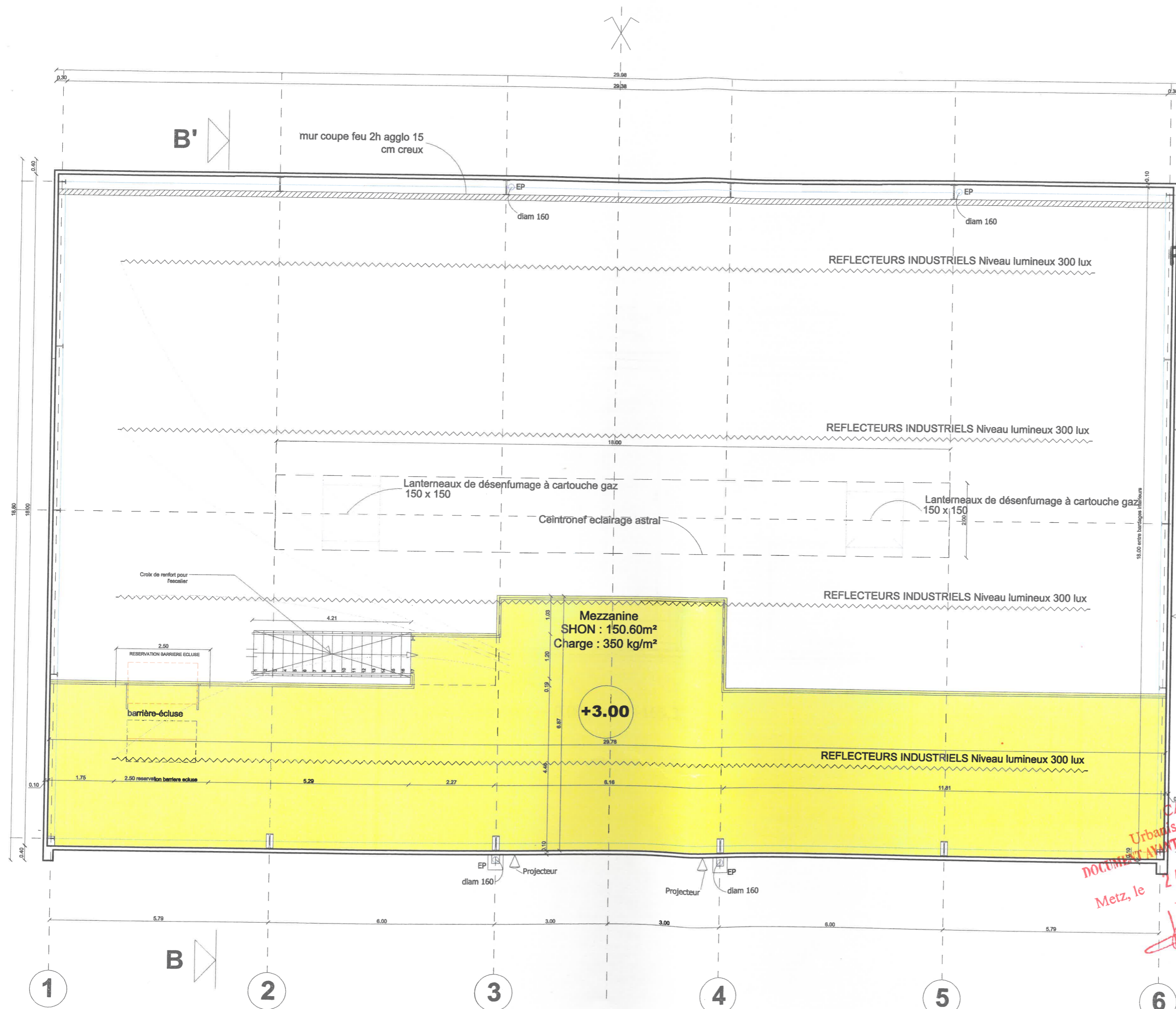
23 MAI 2008

C

N°

PC 57463 08 0 0 3 5

Mezzanine



Christian FISCHER
Architecte D. P. L. G.

CA2M
Urbanisme - G.D.S.
DOCUMENT AVANT SERVI A L'INSTRUCTION
Metz, le 24 JUL. 2008
L'instructeur
Hadj LAROU

PLAN PROJET
Plan Etage, Ech 1/100°
FRANSBONHOMME METZ

Construction d'un bâtiment industrie
51 Avenue des Deux Fontaines - 57 050 METZ
Le 15 Mai 2008

Niveau MF77ANTNF (+ 3.00)=niv. +168.30